

Objekt : "Theilerhaus", Hofstrasse 13, 6300 Zug

Auftraggeber : Hochbauamt des Kantons Zug, Aabachstr. 5, 6300 Zug

Gebäudeaufnahme

Fassade Süd

Pl. Nr.: 165 / 124

Mst. : 1 / 50

Form.: 63 / 44.5

Dat. : 06 / 09 / 10

Rev. :

Vis. : ub

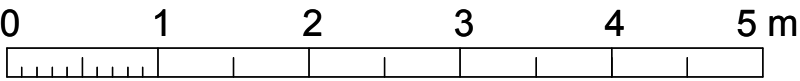
Brandenberg&Müller

Architekten ETH/SIA

CH-6300 Zug Aegeristrasse 18 Tel. 041 710 10 84 Fax 041 712 10 84

www.brandenbergmueller.ch mail@brandenbergmueller.ch

440.91 M.ü.M = ± 0.00 Schwelle Eingang



+10.00

+8.00

+6.00

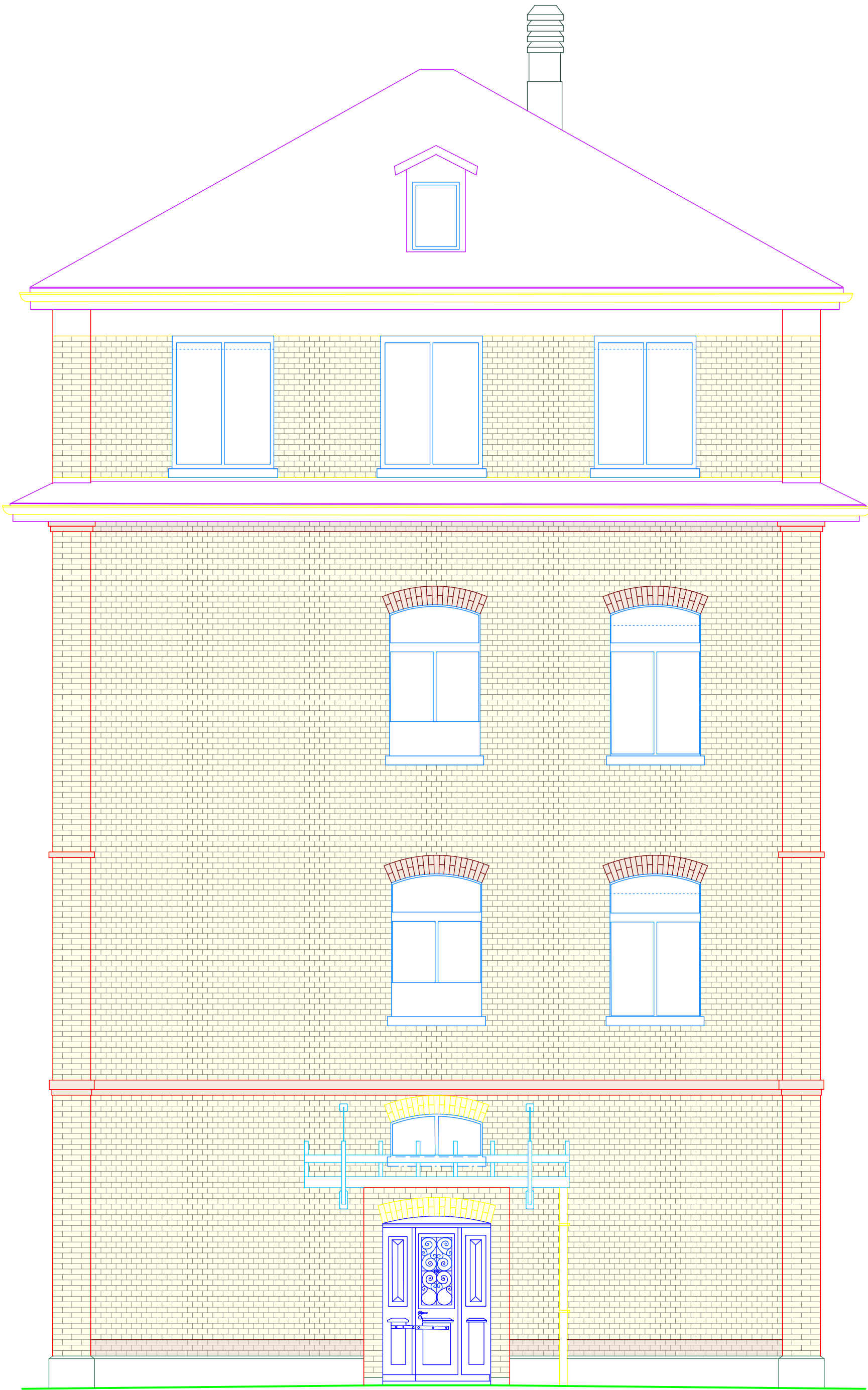
+4.00

+2.00

+/-0.00

-2.00

Horizont -3.00 m



+16.00

+14.00

+12.00

+10.00

+8.00

+6.00

+4.00

+2.00

+/-0.00

-2.00